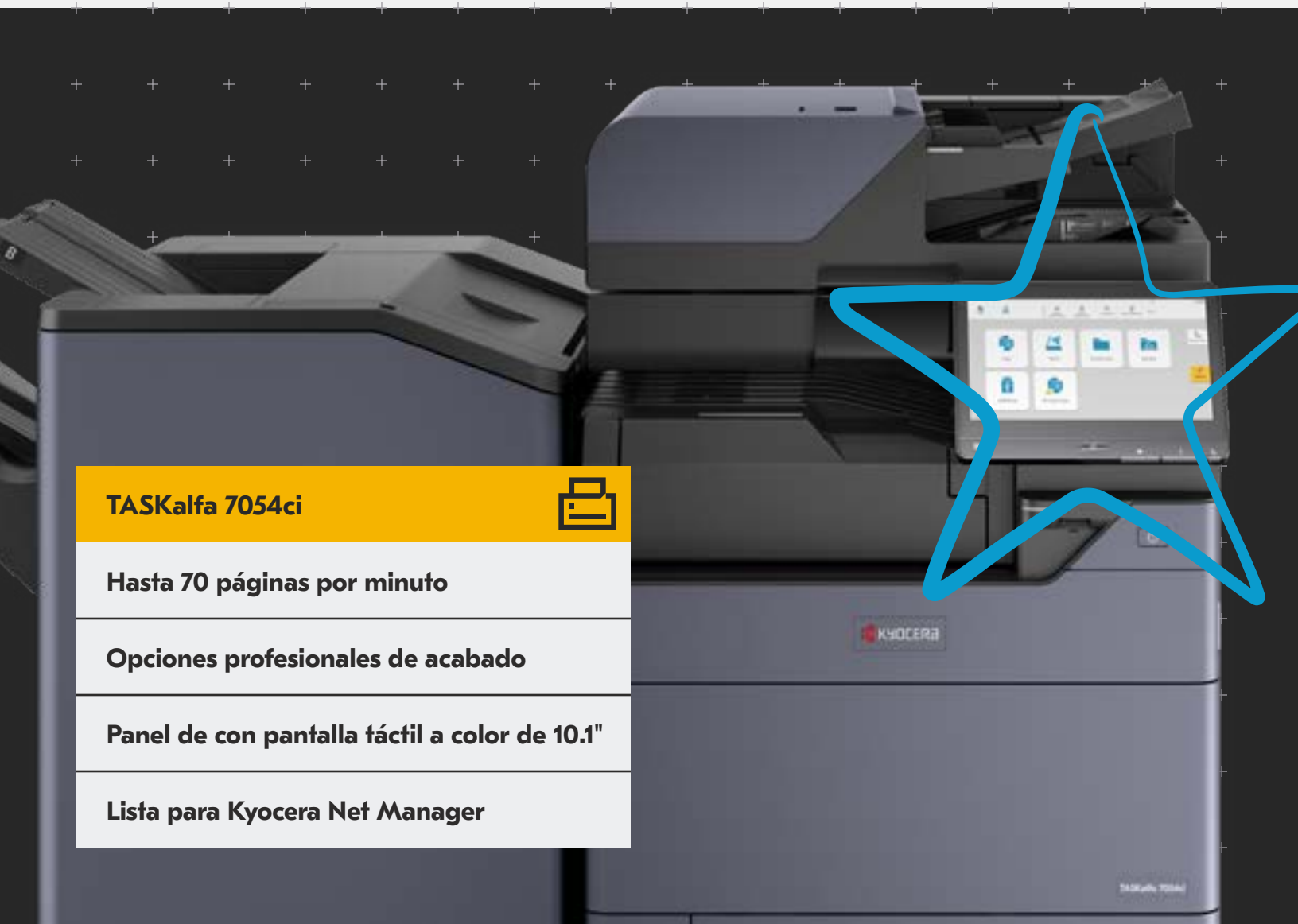


La evolución de su lugar de trabajo, a todo color

Kyocera Evolution Series continúa creciendo con la incorporación de una nueva gama de impresoras multifunción A3 a color de gran impacto. Estos sólidos dispositivos cuentan con una tecnología y una seguridad líderes del sector, así como con velocidades de impresión y escaneo mejoradas para garantizar resultados de gran calidad en todo momento. Súmese a la evolución hoy mismo y lleve su empresa al siguiente nivel.



TASKalfa 7054ci



Hasta 70 páginas por minuto

Opciones profesionales de acabado

Panel de con pantalla táctil a color de 10.1"

Lista para Kyocera Net Manager

ESPECIFICACIONES BÁSICAS

Configuración: Sistema Multifuncional a color - Impresión/ Escaneo/Copia/Fax opcional
Velocidad: Carta: 70 ppm, Legal: 42 ppm, doble carta: 35 ppm (solo impresión)
Tiempo de calentamiento: 26 segundos o menos (encendido)
Salida de la primera página:
 Copia: 3,4 segundos en BN, 4,4 segundos en color
 Impresión: 3,7 segundos en BN, 5,0 segundos en color
Pantalla: Panel de control con pantalla LCD táctil (interface TSI) a color de 10.1"
Memoria/Unidad de disco duro: 4GB RAM/32GB SSD/
 Disco duro estándar de 320 GB, Disco duro de 1TB (opcional)
Doble cara: Estándar a doble cara sin apilar admite media carta (5.5" x 8.5") a doble carta (12" x 18"), Bond de 60 - 256 g/m²
Bandeja de salida estándar: Media carta: 12" x 18"/500 hojas; hasta carteles de 12" x 48" (una sola hoja)
Requisitos eléctricos: 120V, 60Hz, 12A; 220-240V, 50/60Hz, 7,2A
Consumo eléctrico normal (TEC): 120 V: 0,49 kWh a la semana; 220 V: 0,31 kWh a la semana
Cumplimiento ambiental: Energy Star, RoHS y EPEAT
Dimensiones: 601.9 mm An. x 665.2 mm Pr. x 790.1 mm AL.
Peso: 94.9 Kg
Ciclo de trabajo mensual máximo: 250 000 páginas al mes
Volumen mensual recomendado: 144,000 páginas por mes

SUMINISTRO DE PAPEL

Capacidad de papel: Estándar 1,150 hojas; máxima 7,150 hojas
Fuentes de papel estándar: Bandejas dobles de 500 hojas, MPT de 150 hojas, selección/cambio automático
Tamaño de papel estándar:
 Bandeja 1 - 5.5" x 8.5" - 8.5" x 14" (media carta - legal)
 Bandeja 2 - 5.5" x 8.5" - 12" x 18", tamaño personalizado
 MPT: 5.5" x 8.5" - 12" x 18" (varias hojas); hasta carteles de 12" x 48" (una sola hoja)

Fuentes de papel opcionales:

PF-7140 Opción de bandejas dobles de 500 hojas - 5.5" x 8.5" - 12" x 18"
PF-7150 Opción de bandejas dobles de 1,500 hojas - 8.5" x 11"
PF-7120 Opción de bandeja de gran capacidad de 3,000 hojas - 8.5" x 11"

Gramaje:

Bandejas/MPT: Bond de 52 - 300 g/m²
Materiales de entrada: Cajón estándar/opcional: Normal, bond, reciclado, preimpreso, pergamino, color, perforado, grueso, fino, alta calidad, membrete, sobre, personalizado; MPT: Normal, bond, reciclado, preimpreso, pergamino, color, preperforado, grueso, fino, alta calidad, transparencia (acetato), estucado, ficha de índice, etiqueta, membrete, sobre, personalizado

ESPECIFICACIONES DE SEGURIDAD

Autenticación local, Autenticación de la red, Comunicación de encriptación (IPsec, HTTPS, TLS 1.3, LDAPs, SMTP/POP/FTPS por TLS, SNMPv3), conjunto de chips TPM (Módulo de plataforma segura), S/MIME, SCEP (emisión/renovación de certificados automáticos), OCSP/CRL (validación de certificados), Secure Boot (verificación de autenticidad del firmware), Comprobación de integridad en tiempo de ejecución, Kit de seguridad de datos 10 para mejora de la comunicación IPsec (compatible con FIPS140-2), Sobrescritura del disco duro y de la memoria (7x) Modo y cifrado de datos del disco duro (256 bit), Criterios comunes (ISO/IEC-15408/EAL2), IEEE 2600.2
Seguridad de Red Inalámbrica: WEP 64/128, WPA-PSK (TKIP/AES), WPA2-PSK(AES)

ESPECIFICACIONES DE IMPRESIÓN

Controlador estándar: ARM Cortex-A53/1,6GHz
Lenguajes de impresión soportados: PRESCRIBE, PCL5, PCL6 (PCL-XL/PCL-5e), KPDL3 (P53), XPS, OPEN XPS, PDF; Opcional (UG 34): IBM ProPrinter, impresora lineal, LQ-850
Resolución de impresión: Hasta 4800 x 1200 ppp
Fuentes: KPDL3, PCL6, Bitmap
Compatibilidad con sistemas operativos: Windows: (32 y 64

bits), Windows 7/8.1/10/Server 2012/Server 2012 R2/Server 2016/Server 2019 o posterior; Mac OS X v10.0 o posterior; Chrome OS, Linux

Impresión móvil: Apple AirPrint®, Mopria®, KYOCERA Mobile Print, KYOCERA MyPanel

Interfaces: Estándar: RJ-45, 1000BaseT/100BaseTx/10BaseT (IPv6, IPv4, IPsec), preparado para 802.3az, USB 3.0 certificado de alta velocidad, 4 interfaces de host USB 2.0, 2 ranuras de expansión, IEEE 802.11b/g/n LAN inalámbrica (compatible con distancias de hasta 98.5 pies); Opcional: IEEE 802.11a/b/g/n/ac (IB-37 para 2,4/5GHz), 1000BaseT/100BaseTx/10BaseT (IB-50 para Dual NIC); IEEE 802.11b/g/n (IB-51 para interfaz LAN inalámbrica (compatible con distancias de hasta 328.1 pies))
Impresión de red y protocolos admitidos: HTTP, FTPS, SNMP v1/v2c/v3, Raw Port (Puerto 9100) TCP/IP, IPv4, IPv6, DHCP LPR, DNS, WSD Escáner/Impresora

Controladores: Controlador KX, minicontrolador PCL, minicontrolador KPDL, controlador de fax en red, controlador TWAIN, controlador WIA, monitor de estado, perfil común, salida a PDF, marca de agua de seguridad, superresolución, optimizador de color, controlador MAC, controlador Chrome Print, controlador Linux, controlador KX con impresión distribuida, Controlador de la bandeja de entrada de Windows, controlador SANE

Uso general: KYOCERA Net Viewer, KYOCERA Device Manager, Configuración rápida, KX PRESCRIBE Macro Generador, Registro de identificación, Servicio de gestión de software, Estudio de actualización, Creador de paquetes web, Herramienta de extracción, Herramienta de configuración de Wi-Fi, PDF Direct Print, Command Center RX; Kyocera Net Manager (opcional)

ESPECIFICACIÓN DE ESCANEADO

Tipo de escaneado: Escáner a color y b/n
Resolución de escaneado: 600/400/300/200 ppp, 200 x 100 ppp, 200 x 400 ppp
Formatos de archivo: TIFF, JPEG, XPS, OpenXPS, PDF/A-2.0 (MMR/JPX Compresión/PDF Alta compresión); Opcional: Kit de extensión del escáner PDF con opción de búsquedas; Archivo MS Office
Profundidad de bits: Escala de grises 8 bits, Color 24 bits
Conectividad/Protocolos admitidos: 1000BaseT/100BaseTx/10BaseT (IPv6, IPv4, IPsec) TCP/IP, USB 3.0 de alta velocidad
Funciones de escaneado: De escáner a carpeta (SMBv3), De escáner a correo electrónico, De escáner a FTPS por TLS, De escáner a USB, Firmas digitales para PDF, Escaneado WSD, Escaneado DSM/SANE, Escaneado TWAIN, Eliminación del color especificado, Borrado del borde, Vista previa
Tamaño original: hasta 11" x 17"
Controladores: TWAIN/WIA/Controlador DSM-SANE/Escaneado WSD
Volumen de digitalización diaria: 14,400 páginas

PROCESADOR DE DOCUMENTOS:

Originales admitidos: 5.5" x 8.5" - 11" x 17"

DP-7150: Procesador de documentos automático reversible/140 hojas
 Velocidad: Una cara: 80 ipm; Doble cara: 48 ipm (BN/Color)
 Peso: Una cara: Bond de 35 - 160 g/m² Doble cara: 50 - 120 g/m²

DP-7160: Procesador de documentos de doble escaneado/320 hojas
 Velocidad: Una cara: 137 ipm; Doble cara: 274 ipm (BN/Color)
 Peso: Una cara: Bond de 35 - 220 g/m², Doble cara: 50 - 220 g/m²

DP-7170 (con detección de alimentación múltiple y de grapas): Procesador de documentos de doble escaneado/320 hojas
 Velocidad: Una cara: 137 ipm; Doble cara: 274 ipm (BN/Color)
 Peso: Una cara: Bond de 35 - 220 g/m², Doble cara: 50 - 220 g/m²

ESPECIFICACIONES DE COPIA

Resolución de copia: 600 x 600 ppp
Modo de imagen: texto, foto, texto/foto, gráfico/mapa
Copia continua: 1 - 9999
Características adicionales: Ampliación automática, Selección automática de papel, Combinar copia, Imagen espejo, Girar copia, Borrado de bordes, Dividir copia, Desplazamiento de márgenes, Número de página, Superposición de formularios, Omisión de página en blanco, Eliminación de color especificado, Prueba de copia, Vista previa Copia de tarjeta de identificación
Gestión de trabajos: 1000 códigos de usuario, gestión de trabajos, teclas de acceso rápido, repetición de copias
Ampliación/Zoom: Tamaño completo, 4 porcentajes prefijados de reducción/ampliación (25 - 400 % en incrementos de 1 %)
Buzón de documentos: Buzón personalizado/de trabajos/de memoria USB, Buzón de fax (opcional)

ESPECIFICACIONES DE FAX OPCIONAL

Tipo de fax: Sistema de fax 12 (opcional)
Tipo/Compresión de datos: G3 Fax/MMR, MR, MH, JBIG
Velocidad de transmisión/velocidad del módem: Menos de 3 segundos/33.6 Kbps
Memoria de fax: Estándar 170 MB
Controlador: Controlador de fax en red
Funciones de fax: Fax en red, Transmisión y recepción de doble cara, Transmisión y recepción encriptada, Transmisión y recepción de sondeos, Difusión, Integración en el servidor de fax, Bandeja de alimentación de papel dedicada al fax, Reenvío de faxes a correo electrónico o archivo

SOLUCIONES Y SERVICIOS

Gestión remota
 Servicios para la flota de Kyocera Una solución de monitorización basada en la nube que ofrece visibilidad de su flota en tiempo real. Optimice el tiempo de funcionamiento de los dispositivos y reciba una notificación cuando deba reponer los suministros. Agilice la facturación con una perfecta integración de aplicaciones de terceros que le permitirá centrarse únicamente en su negocio.

Software de impresión

Control de costos y seguridad
 En la nube y móvil
 Gestión de la impresora

Servicios de contenidos

Escaneado y conexión
 Automatización inteligente de procesos
 Gestión de contenidos empresariales

Soluciones de TI

Soluciones tecnológicas
 Incluidas soluciones para la nube y centros de datos
 Infraestructura de red
 Soluciones de ciberseguridad
 Soluciones de colaboración

Servicios de consultoría

Incluido Chequeo de la salud informática
 CIO como servicio
 Cumplimiento de la normativa sanitaria
 Planificación de copias de seguridad y recuperación

Servicios profesionales

Incluido Diseño y arquitectura
 Implementación de proyectos
 Gestión de proyectos

Servicios gestionados

Incluido Servicios de asistencia técnica
 Servicios de retención y apoyo *en sitio*

Opciones de salida y acabado³

BANDEJA DE CAMBIO INTERIOR OPCIONAL DE 250 HOJAS JS-7110

Capacidad de apilado: 250 hojas
Tamaño del papel: 8.5" x 11" - 11" x 17"
Gramaje: Bond de 52 - 300 g/m²

FINALIZADOR OPCIONAL DE 1000 HOJAS DF-7120⁴

Capacidad de apilamiento/engrapado: Bandeja principal: 1000 hojas/50 hojas, bond hasta 90 g/m²
Tamaño del papel: 5.5" x 8.5" - 12" x 18"
Gramaje: Bond de 52 - 300 g/m²
Posición de grapado en el borde: 3 posiciones: Parte superior izquierda, parte inferior izquierda, centro
Perforación opcional: PH-7A Unidad de perforación de 2/3 orificios, Compatible con 5.5" x 8.5" - 12" x 18"; Bond de 45 a 300 g/m²
Dimensiones: 548 An. x 618.7 Pr. x 1,050 mm AL

FINALIZADOR OPCIONAL DE 4000 HOJAS DF-7140⁴

Capacidad de apilamiento/engrapado:
Bandeja principal (A): 4,000 hojas;
Bandeja secundaria (B): 200 hojas/65 hojas Bond hasta 90 g/m²
Tamaño del papel: 5.5" x 8.5" - 12" x 18"
Gramaje: Bond de 52 - 300 g/m²
Posición de grapado en el borde: 3 posiciones: Parte superior izquierda, parte inferior izquierda, centro
Perforación opcional: PH-7A Unidad de perforación de 2/3 orificios, Compatible con 5.5" x 8.5" - 12" x 18"; Bond de 45 a 300 g/m²
Dimensiones: 591 mm An. x 517 mm Pr. x 1,005.3 mm AL

Unidad opcional de plegado de folletos/trípticos BF-730: (DF-7140)

Admite **plegado de folletos** 8.5" x 11", 8.5" x 14", 11" x 17"
Plegado de folletos (con grapas): Bond de 60 - 90 g/m², 20 hojas; Bond de 91 - 105 g/m², 13 hojas; Bond de más de 105 g/m², 1 hoja
Plegado de folletos (sin grapas): Bond de 60 - 90 g/m², 5 hojas; Bond de 91 - 120 g/m², 3 hojas; Bond de 121 g/m² - Cubierta de 256 g/m², 1 hoja

El **tríptico** solo admite 8.5" x 11": Bond de 60 - 90 g/m², 5 hojas; Bond de 91 - 120 g/m², 3 hojas

Buzón departamental múltiple opcional MT-730(B): (DF-7140)

7 bandejas; Compatible con: Bond de 160 - 163 g/m²; Capacidad por contenedor: 100 hojas: 5.5" x 8.5", 8.5" x 11"; 50 hojas: 8.5" x 14", 11" x 17"

FINALIZADOR OPCIONAL DE 4000 HOJAS DF-7150⁴

Capacidad de apilamiento/engrapado: Bandeja principal (A): 4000 hojas; bandeja secundaria (B): 200 hojas/100 hojas (Bond de hasta 80 g/m²)
Tamaño del papel: 5.5" x 8.5" - 12" x 18"
Gramaje: Bond de 52 - 300 g/m²
Posición de engrapado en el borde: 3 posiciones: Parte superior izquierda, parte inferior izquierda, centro
Perforación opcional: PH-7A Unidad de perforación de 2/3 orificios, Compatible con 5.5" x 8.5" - 12" x 18"; Bond de 45 a 300 g/m²
Dimensiones: 869.9 mm An. x 686.8 mm Pr. x 1,180.8 mm AL

Unidad opcional de plegado de folletos/trípticos BF-9100: (DF-7150)

Admite **plegado de folletos** 8.5" x 11", 8.5" x 14", 11" x 17"
Plegado de folletos (con grapas): Bond de 60 - 90 g/m², 20 hojas; Bond de 91 - 105 g/m² 13 hojas; Bond de más de 105 g/m², 1 hoja.
Plegado de folletos (sin grapas): Bond de 60 - 90 g/m², 5 hojas; Bond de 91 - 120 g/m², 3 hojas; Bond de 121 - 256 g/m², 1 hoja
El **tríptico** solo admite 8.5" x 11": Bond de 60 - 90 g/m², 5 hojas; Bond de 91 - 120 g/m² 3 hojas

UNIDAD DE INSERCIÓN OPCIONAL IS-7100

Capacidad de papel: 250 hojas x 2 bandejas (basado en papel Bond de 80 g/m²)
Función: Introducción de portada y contraportada o inserción de hojas
Tamaño del papel: 5.5" x 8.5" - 12" x 18"
Gramaje: Bond de 52 - 300 g/m²
Dimensiones: 560 mm An. x 615 mm P. x 1275 mm AL

UNIDAD DE PLEGADO EN Z OPCIONAL ZF-7100⁵

Tipo de pliegue soportado:
Plegado en Z: 1 hoja plegada (Bond de 106 - 256 g/m²)
Plegado doble: 1 hoja plegada (Bond de 106 - 256 g/m²)
Tríptico interno/externo (basado en medidas 8.5 x 11"):
2 hojas (Bond hasta 70 - 90 g/m²)
1 hoja (Bond hasta 91 - 105 g/m²)
1 hoja (para hojas de otros tamaños)
Tamaños de papel soportados:
Plegado en Z: 8.5" x 11" - 11" x 17"
Plegado en díptico: 8.5" x 11" - 12" x 18"
Tríptico: 8.5" x 11" - 11" x 17"
Dimensiones: 703.2 mm An. x 615 mm P. x 1331.7 mm AL

OPCIONES ADICIONALES

Attachment Kit AK-7110, Attachment Kit AK-7120 (ZF-7100), Separador de trabajos JS-7100, Disco duro de gran capacidad HD-16 (1TB), Guía para carteles 10, Kit de fax (A), Kit de autenticación de tarjetas (B), Kit de seguridad de datos 10, NIC dual (IB-50), LAN inalámbrica de largo alcance NIC (IB-51), Opción de impresión fina (UG-33), Opción de emulación de impresora (UG-34), DT-730(B) Bandeja de documentos, Kit de extensión del escáner (A) para PDF con opción de búsquedas; Archivo MS Office, Soporte de teclado 10, Teclado numérico (NK-7130), Soporte de gabinete, Controlador de sistema de impresión EFI Fiery 17

CONSUMIBLES

TK-8557K (negro): Rendimiento aproximado de 40,000 páginas
TK-8557C/Y/M (color): Rendimiento aproximado de 24,000 páginas cada color

¹ Requiere PF-7140

² Solo se puede instalar un procesador de documentos

³ Solo se puede instalar una opción de salida

⁴ Requiere AK-7110

⁵ Requiere AK-7120

Las especificaciones y el diseño pueden sufrir cambios sin previo aviso. Si desea conocer las novedades sobre conectividad, visite kyoceradocumentsolutions.mx TASKalfa, PRESCRIBE, Kyocera Net Manager, Kyocera Net Viewer, Kyocera Device Manager, PDF Direct Print, Command Center RX y KX Driver son marcas comerciales de The Kyocera Companies. Mac OS y AirPrint son marcas comerciales de Apple, Inc.; Windows es una marca comercial de Microsoft, Inc.; todas las demás marcas comerciales son propiedad de sus respectivos propietarios.



Distribuidor Kyocera Document Solutions

KYOCERA Document Solutions México, S.A. de C.V.
Arquimedes 130 Piso 4, Col. Polanco Chapultepec,
Miguel Hidalgo, 11560 Ciudad de México
Tel 55 53832741
informacion@dmx.kyocera.com



kyoceradocumentsolutions.mx