

Sea cual sea su tipo de oficina:
pequeña, en casa, empresarial o
temporal, Canon lo tiene cubierto.



Alimentador automático de hojas

Coloque hasta 100 hojas de papel común de tamaño carta o 50 hojas de papel 11" x 17" para una impresión más rápida. **¡Además, la TC-20 también ofrece alimentación de rollos sin eje.** El alimentador automático de hojas se suministra de forma estándar con la TC-20.



Manejo de materiales

Desde la alimentación de rollos hasta el papel de hojas sueltas, obtendrá la versatilidad para imprimir salidas de 24 pulgadas de ancho, así como de tamaño carta, 11" x 17" y mucho más, directamente desde su oficina en casa.



Imprima más

La imagePROGRAF TC-20 se envía de forma estándar con 280 ml de tinta (70 ml por botella de tinta), **¡la mayor cantidad de tinta de su clase!**



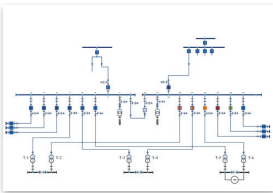
Conservación del medioambiente

Con la certificación Oro de EPEAT, la TC-20 cuenta con el consumo de energía más bajo que cualquier impresora imagePROGRAF hasta la fecha.



Excelente calidad de impresión

El sistema de tintas a base de pigmentos de cuatro colores proporciona texto nítido y gráficos vibrantes, además de resistencia al agua y a resaltadores.



PosterArtist

Cree carteles y volantes fácilmente desde una aplicación gratuita de creación de carteles basada en la web y en plantillas.



Fácil de llenar

Las botellas de tinta cuentan con "boquillas tipo llave" de manera que solo encajan y llenan el tanque de tinta del color deseado. El diseño ayuda a crear un proceso sin derrames lo que facilita el rellenado.



Fácil de usar

Impresora de formato ancho de 24" con acceso frontal completo que utiliza un espacio de trabajo mínimo. Además, la compatibilidad con Wi-Fi® le permite imprimir desde casi cualquier lugar de la oficina.





imagePROGRAF TC-20

ESPECIFICACIONES

Cabezal de impresión	PF-08
Tecnología	FINE (Photolithography Inkjet Nozzle Engineering)
Resolución de impresión (máx.)	2400 x 1200 ppp
Precisión de línea*	±0.1% o menos
Cantidad de boquillas	Negro: 1,280 boquillas C/M/Y: 1,024 boquillas por color
Tipo de tinta	A base de pigmentos: Cian (C), Magenta (M), Amarillo (Y), Negro (BK)
Botella de tinta	Se envía con la impresora: C, M, Y, BK, (70 ml por botella) Reemplazo: PFI-050 (70 ml)
Método de suministro de tinta	Sistema de mangueras
RAM de la impresora	1 GB
Alimentación de materiales	Alimentación de rollos: Un rollo, Carga superior, Salida frontal Hojas sueltas: Alimentador automático de hojas, Carga superior, Salida frontal
Anchura del material	Alimentación de rollos: De 12" a 24" Hojas sueltas: De 8.3" a 12"
Márgenes imprimibles	Alimentación de rollos: Todos los lados: .2" (5 mm); Algunos modos de fotografía: Superior/inferior: 30 mm; Hojas sueltas: Todos los lados: .2" (5 mm)
Cuchilla de materiales	Cuchilla giratoria
Grosor de los materiales	De 0.08 mm a 0.28 mm
Tamaño del diámetro del material	Diámetro interno del núcleo del rollo: 2"
Diámetro externo máximo del rollo	4.3" (110 mm)
Utilitarios de software de impresión	Controlador de impresora imagePROGRAF para Windows/Mac, Apple Air Print, Direct Print Plus, Canon PRINT Inkjet/SELPHY, Conexión PIXMA Cloud, Free Layout Plus, PosterArtist Lite (solo para PC), Versión en línea de PosterArtist (PC y MAC), Media Configuration Tool, Quick Utility Toolbox, WiFi® Connection Assistant y Utilitario de actualización de la impresora
Sistema operativo	32 bits: Windows® 7/8.1/10 64 bits: Windows 7/8.1/10/11, Windows Server 2008 R2, 2012, 2012 R2, 2016, 2019, 2022 Mac: macOS v10.14.6 - macOS v12.x
Lenguaje de impresión	SGRaster

Interfaz	Estándar (integrada): Hi-Speed USB, Wi-Fi® (LAN inalámbrica, 2.4/5 GHz, IEEE 802.11b/g/n), LAN con cable (100BASE-TX)/(10BASE-T)■
Ruido acústico	Operación: 42.5 dB (A) Modo de Espera: 35 dB (A) o menos Potencia acústica: 6 belios
Fuente de energía	De AC 100 a 240 V (de 50 a 60 Hz)
Consumo de energía	Máximo: 28 W o menos Modo de Espera: 1.8 W o menos Energía desactivada: 0.3 W o menos (En cumplimiento con la Orden Ejecutiva)
Certificaciones	Regulaciones de seguridad eléctrica C TUVus (EE. UU.) Regulaciones de interfaz electromagnética FCC Parte 15B (EE. UU.) Regulaciones de radio FCC Parte 15C (EE. UU.) Certificaciones ambientales Programa Internacional ENERGY STAR® (mundial); Oro de EPEAT
Ambiente de operación	Temperatura: De 59° a 86 °F (de 15° a 30 °C) Humedad relativa: De 10 a 80% (sin condensación por rocío)
Dimensiones de la impresora (Al. x An. x Pr.) y peso	ASF abierto: 16" x 38" x 22", aprox. 71 lb ASF cerrado: 10" x 38" x 22", aprox. 71 lb
Dimensiones del empaque (Al. x An. x Pr.) y peso	Impresora: 16" x 44" x 29", aprox. 93 lb
Opciones	• Canasta de escritorio (BU-06) • Pedestal (SD-24) • PosterArtist (solo PC) Ítems reemplazables por el usuario • Botella de tinta: PFI-050 (70 ml) • Cabezal de impresión: PF-08 • Cartucho de mantenimiento: MC-32
Contenido de la caja	Impresora, Cable de alimentación, Cartucho de mantenimiento (instalado), 4 botellas de tinta (70 ml cada una: BK/C/M/Y), Tarjeta Ethernet (integrada), Interfaz USB 2.0 High-Speed, Guía de instalación, Tarjeta de registro del usuario, Folleto de materiales, Certificado de garantía

* La repetición de precisión de la línea se garantiza después de que el usuario realiza el ajuste necesario y bajo las mismas condiciones ambientales. Aplica al material para dibujos lineales solamente (papel común y papel recubierto).

■ La impresión inalámbrica requiere de una red operativa con capacidad inalámbrica 802.11b/g u 802.11n. El funcionamiento inalámbrico podría variar según el área y la distancia entre la impresora y los clientes de la red inalámbrica.

Como socio de ENERGY STAR®, Canon U.S.A., Inc. certificó que este modelo cumple con los criterios de eficiencia energética de ENERGY STAR mediante un organismo de certificación reconocido por la EPA. ENERGY STAR y la marca ENERGY STAR son marcas registradas que son propiedad de la Agencia de Protección del Ambiente de los Estados Unidos de América. Canon e imagePROGRAF son marcas registradas de Canon Inc. en los Estados Unidos de América y también pueden ser marcas registradas o marcas de fábrica en otros países. Todos los demás nombres de productos y marcas a los que se hace referencia son marcas de fábrica de sus respectivos propietarios. Todas las imágenes de las impresiones y de las pantallas son simuladas. Las especificaciones y la disponibilidad podrían cambiar sin previo aviso. No nos hacemos responsables por errores tipográficos.

©2023 Canon U.S.A., Inc. Todos los derechos reservados.

0123-TC200F-PDF-IH

Canon

cla.canon.com

