

**Canon**

imagePROGRAF  
PRO-6100S / 4100S  
Serie PRO

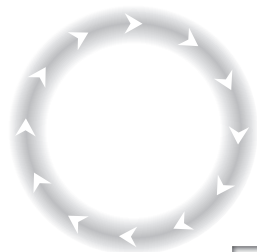
**CALIDAD, CANTIDAD, VELOCIDAD.**  
**PRODUCCIÓN REDEFINIDA.**





Las impresoras de formato ancho imagePROGRAF PRO-6100S de 60" e imagePROGRAF PRO-4100S de 44" de Canon están diseñadas para ofrecer soluciones avanzadas de impresión. Con un sistema de tintas LUCIA PRO de 8 colores, estas impresoras son ideales para llevar los negocios de producción publicitaria, fotografía comercial y corrección de pruebas al siguiente nivel.

 **LUCIA  
PRO ink**



 **FINE**  
Full-photolithography Inkjet  
Nozzle Engineering

 **L-COA  
PRO**

La consistencia del color, las rápidas velocidades de impresión y los bajos costos de operación son los motivos por los cuales la línea de la serie PRO de impresoras de formato ancho fue diseñada.

#### **CARACTERÍSTICAS**

- Manejo inteligente de los materiales
- Pantalla táctil de 4.3"
- Impresión sin bordes
- Cabezales de impresión de 1.28"
- Sistema de tintas LUCIA PRO de 8 colores
- Procesador L-COA PRO de alta velocidad
- Diseño unitario de alta precisión
- Sistema de rollo multifuncional (opcional para la PRO-4100S)
- Canasta para varias posiciones
- Tanques de tinta de gran capacidad
- Soluciones avanzadas de software y de flujo de trabajo
- Diseño compacto
- Conectividad Wi-Fi♦♦
- Impresión directa desde la unidad USB
- Sistema de tanque de tinta secundario

Compacta



## PRODUCCIÓN REDEFINIDA

Canon pensó en cada detalle a la hora de crear la impresora de producción de formato ancho por excelencia: manejo inteligente de los materiales, un panel de operaciones con una gran pantalla táctil de 4.3", control de torsión en la unidad de rebobinado, un sistema de tanque de tinta secundario y un tamaño compacto para llegar a un nuevo nivel de rendimiento.

### CARGA INTELIGENTE DE MATERIALES

Por primera vez, una impresora imagePROGRAF puede cargar y reconocer el papel sin la necesidad de una intervención humana. Simplemente, coloque el sujetador de rollos en la impresora y el material se alimentará automáticamente en el dispositivo. El sensor múltiple integrado mide el reflejo de la superficie y el grosor del material para determinar el tipo de material, sin la necesidad de introducirlo manualmente.

### ESTIMACIÓN DEL MATERIAL RESTANTE

Mida el material restante en el rollo de manera precisa, sin la necesidad de imprimir un código de barras, lo que ahorra tinta y materiales.

### SISTEMA DE ROLLO MULTIFUNCIONAL

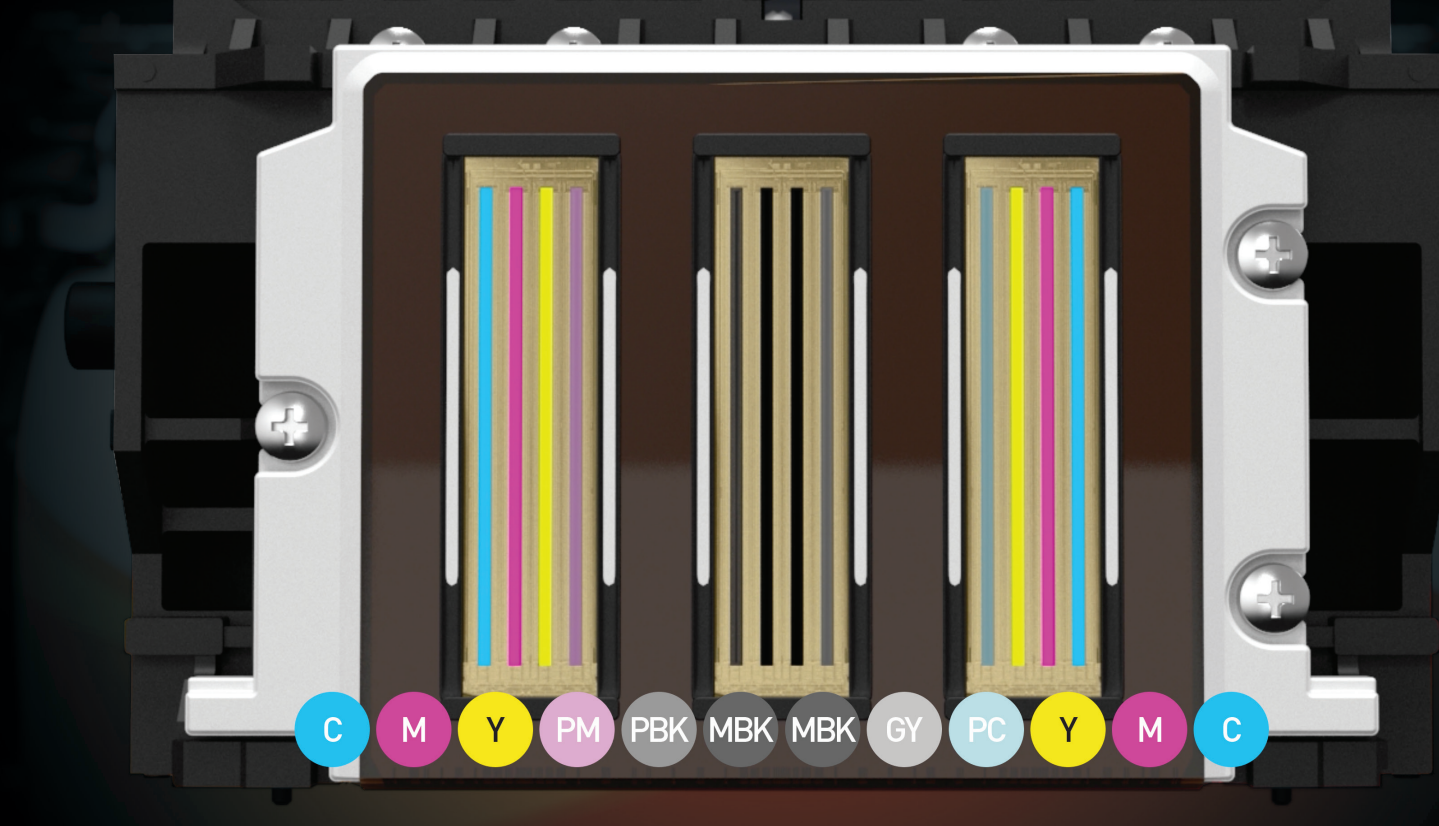
El sistema de rollo multifuncional de Canon, estándar en la PRO-6100S y opcional en la PRO-4100S, puede utilizarse de dos maneras distintas: habilitando la carga de un segundo rollo de material en la impresora o configurando la unidad como una unidad de rebobinado bidireccional.

### SISTEMA DE TANQUE DE TINTA SECUNDARIO

El sistema de tanque de tinta secundario actúa como una reserva de tinta para la impresora, funciona para eliminar toda la tinta en el tanque antes de tener que reemplazarlo, ¡lo que contribuye con la eliminación de cualquier desperdicio de tinta y disminuye su costo por impresión! Los tanques vacíos pueden reemplazarse durante el funcionamiento, sin detener la impresora ni arruinar la impresión. Esto es extremadamente útil durante los trabajos de impresión extensos.







Las innovaciones integradas se entremezclan, para brindar un rendimiento excepcional todo el tiempo.

#### **CABEZAL DE IMPRESIÓN DE 1.28" DE ANCHO**

Un cabezal de impresión de 1.28" de ancho y 18,432 boquillas es la base de las impresoras imagePROGRAF PRO-6100S y PRO-4100S. Estas impresoras de la nueva serie PRO pueden producir impresiones asombrosas con menor cantidad de pasadas, justo las convierte en las impresoras de formato ancho de 8 colores más rápidas de Canon!

#### **SISTEMA DE TINTAS LUCIA PRO**

El juego de tintas LUCIA PRO adopta las tintas a base de pigmentos microencapsulados de ocho colores. Estas tintas ayudan a lograr una reproducción fantástica de los colores, claridad en la imagen y líneas finas ideales para la creación de anuncios publicitarios y carteles en colores vivos.

##### **Este juego de tintas ayuda a:**

- Mejorar el rendimiento del color rojo
- Reducir la granulosidad
- Mejorar la reproducción de las áreas oscuras

Para mejorar el rendimiento de impresión, los ocho colores utilizan todos los doce canales de tinta en el cabezal de impresión. La tinta LUCIA PRO se ordena en un diseño de espejo en el cabezal de impresión y ordena, de forma simétrica, los colores: C, M, Y y MBK. Este diseño brinda el mismo orden de expulsión de los cuatro colores principales durante el proceso de impresión bidireccional, lo que da como resultado impresiones más rápidas.

#### **TECNOLOGÍA ANTI OBSTRUCCIÓN**

El cabezal de impresión PF-10 con la tecnología FINE genera velocidades de impresión rápidas y ayuda a disminuir la posibilidad de obstrucciones, de manera que ni la tinta ni el material se desperdician. Las condiciones de expulsión de la tinta se verifican de manera precisa mediante sensores para garantizar un rendimiento óptimo. Si se detecta un bloqueo, otra boquilla proporciona respaldo automáticamente, para ayudar a reducir la posibilidad de una impresión fallida.



Canon



### **CALIBRACIÓN DE LOS COLORES**

Es primordial producir el color correcto cuando se imprimen trabajos de alta calidad. La función de calibración de color integrada usa un sensor múltiple para leer la densidad del color y calibrar la impresora de manera que la última impresión luzca igual que la primera.

¿Necesita consistencia del color en lugares diferentes? La serie PRO le da la capacidad de calibrar hasta 50 impresoras en todo el mundo con el clic de un botón.

### **PROCESADOR DE IMAGEN L-COA PRO**

Los grandes trabajos necesitan procesamiento rápido. Este mecanismo de control de alta precisión realiza el procesamiento de alta velocidad de enormes cantidades de datos de imagen, genera los datos de impresión y controla la distribución óptima de la tinta para lograr velocidades de impresión más rápidas.

### **DISEÑO UNITARIO**

La estructura unitaria fue diseñada para proporcionar una poderosa plataforma para el escaneo estable del cabezal de impresión, lo que da como resultado la colocación precisa de las gotitas de tinta. Con este diseño se logra la mejor combinación de velocidad e impresión de alta calidad.

### **IMPRESIÓN SIN BORDES**

Impresión sin bordes en todos los tamaños de papel.

### **DISEÑO TRANSPARENTE**

Verifique fácilmente si se inició la impresión y qué tamaño de papel se cargó en la impresora con la nueva cubierta transparente para materiales.



## VERSATILIDAD DE ENTRADA Y SALIDA

Las innovaciones de hardware y software desarrolladas por Canon ofrecen una flexibilidad única en cualquier entorno de producción.



### CONECTIVIDAD Wi-Fi®\*

Manténgase conectado. La conectividad Wi-Fi es estándar para las impresoras imagePROGRAF de la serie PRO.

### PANEL DE OPERACIONES

El gran panel de operaciones LCD, de 4.3", utiliza una tecnología de pantalla táctil como las de los teléfonos inteligentes para un funcionamiento sencillo. Los tres comandos más utilizados, cargar, alimentar y cortar, ahora tienen sus propios botones debajo del panel de operaciones para facilitar su uso.

### IMPRESIÓN DIRECTA DESDE LA UNIDAD USB

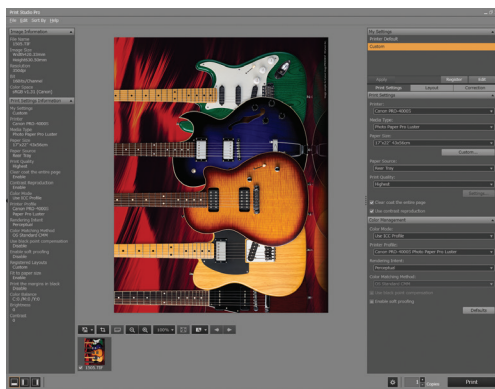
Los archivos PDF y JPEG se pueden imprimir directamente en la serie imagePROGRAF PRO desde una unidad de memoria USB. Simplemente inserte la unidad de memoria en el puerto USB de la impresora, obtenga una vista previa de la imagen en el panel de operaciones e imprima. Impresión rápida y fácil sin el uso de una computadora.

### CANASTA PARA VARIAS POSICIONES

Las impresoras de la serie PRO ofrecen opciones de cómo sus impresiones saldrán según el tipo y la cantidad que se está produciendo. Cada una viene estándar con una canasta para varias posiciones que se puede configurar en cualquiera de las siguientes formas:

- Canasta de depósito
- Apilador plano
- Inclinada (se usa para desplegar una impresión)





## SOLUCIONES PARA LA ADMINISTRACIÓN DE LA IMPRESORA

### PROFESSIONAL PRINT & LAYOUT

El software Professional Print & Layout (PPL) de Canon para las impresoras de la serie imagePROGRAF PRO ofrece características que automatizan su flujo de trabajo de impresión.

#### Las características incluyen:

- Se puede utilizar como un RIP independiente o como un módulo de exportación en Adobe® Photoshop®, Adobe Lightroom, o Canon Digital Photo Professional
- Crear y guardar diseños personalizados
- Vista previa de varias imágenes en la parte inferior del software
- Flujo de trabajo de impresión de 16 bits
- Anidación automática

### ACCOUNTING MANAGER

En el entorno de impresión actual, es crucial comprender el costo que representa para su negocio el consumo de los materiales y tinta de cada trabajo de impresión. Compatible tanto con Mac® como con Microsoft®, Accounting Manager funciona como una característica poderosa para administrar de forma precisa sus costos de impresión. ¡Usted puede llevar el control de cuánta tinta y papel se consumen en la impresión en formato ancho para un máximo de 50 impresoras!

### QUICK UTILITY TOOLBOX

Quick Utility Toolbox es un portal para todas las herramientas y software de impresoras de la serie PRO de Canon.

### DEVICE MANAGEMENT CONSOLE

El software Device Management Console, ideal para la administración de grupos de dispositivos, le permite realizar calibraciones de color de forma remota. Puede controlar el estado de hasta 50 unidades de impresoras desde cualquier parte del mundo, recibir notificación por correo electrónico cuando ocurra algún error o verificar la cantidad de tinta restante en las impresoras sin tener que abandonar jamás la comodidad de su escritorio.

### DISPONIBILIDAD DE SOFTWARE ADICIONALES

- Free Layout Plus
- PosterArtist Lite
- Software Media Configuration Tool
- Direct Print & Share
- PosterArtist (opcional)

# imagePROGRAF PRO-6100S / 4100S

## INFORMACIÓN TÉCNICA

### IMPRESIÓN

|                                |   |
|--------------------------------|---|
| Tecnología de impresión        | FINE: Full-Photolithography Nozzle Engineering  |
| Configuración del cabezal      | Tipo integrado de 12 canales  |
| Configuración de las boquillas | 1,536 boquillas x 12 canales: 18,432 en total   |
| Tamaño mínimo de la gotita     | 4 picolitros por color  |
| Resolución de impresión máxima | Hasta 2400 x 1200 ppp   |
| Información de la tinta        | Tipo: tecnología de tinta LUCIA PRO a base de pigmentos<br>PFI-1100 (160 ml): PBK, MBK, C, M, Y, PC, PM, GY<br>PFI-1300 (330 ml): PBK, MBK, C, M, Y, PC, PM, GY<br>PFI-1700 (700 ml): PBK, MBK, C, M, Y, PC, PM, GY |

### ESPECIFICACIONES DE LA IMPRESORA

|  |  |
|--|--|
| Cabezal de impresión                       | PF-10 (1)  |
| Colores                                    | Negro foto, Negro mate, Cian, Magenta, Amarillo, Cian foto<br>Magenta foto, Gris   |
| Tanque de tinta que viene con la impresora | 8 colores:<br>MBK/C/M/Y/PBK/PC/PM/GY (Tanque de 330 ml, por cada color)  |
| Capacidad del disco duro                   | 500 GB   |
| Memoria de la impresora                    | 3 GB   |
| Pedestal de la impresora                   | Estándar   |
| Pantalla                                   | Pantalla táctil LCD en color de 4.3"   |
| Tamaño/Peso (Con la canasta abierta)       | <b>PRO-6100S:</b> 46.0" (Al.) x 78.7" (An.) x 38.7" (Pr.)/Aprox. 359 lb<br><b>PRO-4100S:</b> 46.0" (Al.) x 62.7" (An.) x 38.7" (Pr.)/Aprox. 267 lb |

### MATERIALES

|   |   |
|---|---|
| Alimentación de materiales                  | <b>PRO-6100S:</b> Alimentación del rollo de carga frontal: Dos* rollos, salida frontal<br><b>PRO-4100S:</b> Alimentación del rollo de carga frontal: Un rollo, salida frontal<br>Alimentación manual desde el frente: carga frontal, salida frontal |
| Anchura del material                        | <b>PRO-6100S:</b> De 8" a 60" (hojas sueltas y rollo)<br><b>PRO-4100S:</b> De 8" a 44" (hojas sueltas y rollo)  |
| Longitud mínima del material                | 8"  |
| Longitud máxima de impresión**              | <b>59' (rollo de papel)</b><br>3" (hojas sueltas)   |
| Anchura de la impresión sin bordes          | Anchura del rollo personalizado de 6" a 60" (anchura máxima según la impresora) con la tecnología de margen micro   |
| Grosor del material                         | De .07 mm a .8 mm   |
| Tamaños del centro del material             | Centro de 2" o 3" (con el adaptador suministrado)   |
| Márgenes imprimibles                        | Rollo de papel: Parte superior: 3 mm; Inferior: 3 mm; Lateral: 3 mm<br>Hojas sueltas: Parte superior: 3 mm; Inferior: 20 mm; Lateral: 3 mm  |
| Rollo de material máximo (Diámetro externo) | 6.7" (170 mm)   |

### GENERAL

|                                   |  |
|-----------------------------------|--|
| Interfaces                        | Hi-Speed USB, 10/100/1000Base-T/TX, LAN inalámbrica (IEEE 802.11 b/g/n)***   |
| Lenguaje de la impresora          | Swift Graphic Raster (SGRaster)  |
| Entorno de operación* recomendada | <b>Temperatura:</b> de 59° a 86° F (de 15° - 30° C)<br><b>Humedad:</b> de 10 a 80% (Sin condensación)  |
| Fuente de energía                 | CA de 100 a 240 V (de 50 a 60 Hz)  |
| Consumo de energía                | <b>PRO-6100S</b> Máximo: 113 W o menos<br><b>PRO-4100S</b> Máximo: 107 W o menos<br>Modo de espera: 3.6 W o menos<br>Desactivación de la energía: 0.5 W o menos  |
| Software de impresión             | Software controlador de impresión imagePROGRAF, Professional Print & Layout,** Free Layout Plus, Direct Print & Share,† PosterArtist Lite††  |
| Software opcional                 | PosterArtist   |
| Compatibilidad del SO             | 32 bits: Windows® Vista/7/8/8.1/10<br>64 bits: Windows® 7, Windows® 8.1, Windows® 10, Windows® Server 2008 R2, Windows® Server 2012/2012R, Windows® Server 2016, Windows® Server 2019<br>Mac: (OS X 10.10.5~OS 10.11), (OS 10.12~Mac OS 10.14) |
| Utilitarios                       | Accounting Manager, Device Management Console, Media Configuration Tool, Quick Utility Toolbox   |
| Ítems de reemplazo por el usuario | Cabezal de impresión (PF-10)<br>Cartucho de mantenimiento (MC-30)<br>Cuchilla giratoria (CT-07)  |
| Opciones                          | <b>PRO-6100S:</b> Juego de sujetador de rollo (RH2-66)<br><b>PRO-4100S:</b> Sistema de rollo multifuncional (RU-43),<br>Juego de sujetador de rollo (RH2-46)   |

Para ver una lista completa de las especificaciones, visite el sitio [usa.canon.com/largeformat](http://usa.canon.com/largeformat).

- ♦ Wi-Fi es una marca registrada de Wi-Fi Alliance.
- \* Si se utiliza el rodillo multifuncional.
- \*\* La longitud máxima para la impresión varía según la aplicación, el sistema operativo y RIP utilizados.
- \*\*\* La impresión inalámbrica requiere de una red de trabajo con capacidad inalámbrica 802.11b/g u 802.11n.  
Inalámbrica  
El funcionamiento inalámbrico podría variar según el área y la distancia entre la impresora y los clientes de la red inalámbrica.  
• Refiérase al envoltorio del papel o a las instrucciones proporcionadas para conocer las condiciones de la temperatura y humedad del papel.
- \*\* El software plug-in Professional Print & Layout es compatible con Adobe® Photoshop CC 2015-CC 2019, Adobe Photoshop Lightroom V6.X, CC 2015, Classic CC, Photoshop Elements 15, 2018, 2019, y Canon Digital Professional 4.92 o posterior.
- † Direct Print & Share viene integrado con el sistema de impresoras de formato ancho imagePROGRAF, además, está disponible para descargarlo gratuitamente en <http://usa.canon.com/downloads>. Usted deberá registrarse por separado para los servicios de Google™. Este servicio está sujeto a los términos y condiciones de Google. Basado en los servicios actuales de Google. Podría cambiar a discreción de Google.
- †† Disponible con la PRO-4100S solamente.

[www.cla.canon.com/imagePROGRAF](http://www.cla.canon.com/imagePROGRAF)

Canon e imagePROGRAF son marcas registradas y LUCIA PRO y el logotipo de GENUINE son marcas de fábrica de Canon Inc. en los Estados Unidos de América y también podrían ser marcas registradas o marcas de fábrica en otros países. Microsoft es una marca registrada o una marca de fábrica de Microsoft Corporation en los Estados Unidos de América o en otros países. Todos los demás nombres de productos y marcas a los que se hace referencia son marcas de fábrica de sus respectivos propietarios. Las especificaciones y la disponibilidad están sujetas a cambios sin previo aviso. Algunas imágenes y efectos son simulados. No nos hacemos responsables por errores tipográficos.  
©2019 Canon U.S.A., Inc. Todos los derechos reservados.



# Canon

Canon U.S.A., Inc.  
Latin America Group  
One Canon Park  
Melville, NY 11747  
EE. UU.